

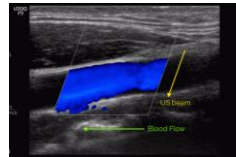


Color Doppler samenvatting

- Kies juiste preset voor onderzoek
- Insonatiehoek:
 - Bij structuur insonatiehoek niet belangrijk (kleine vaten, veel richtingen)
 - Bij bloedvat: zoveel mogelijk parallel aan stroomrichting

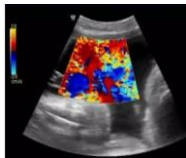


- Kantel probe
- Steering angle (lineaire probe)
- Ander echo venster zoeken (convexe/sector probe)



- PRF/scale:
 - Draai PRF/scale (cm/s) zo laag tot aliasing, daarna omhoog tot net geen aliasing


- Color gain:

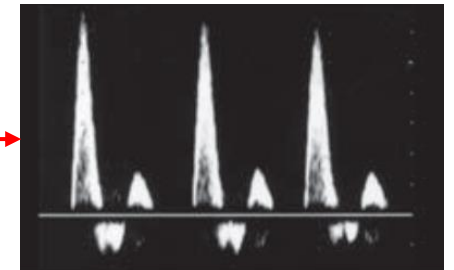
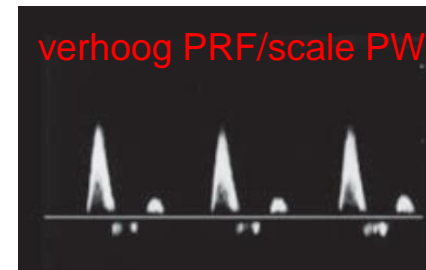
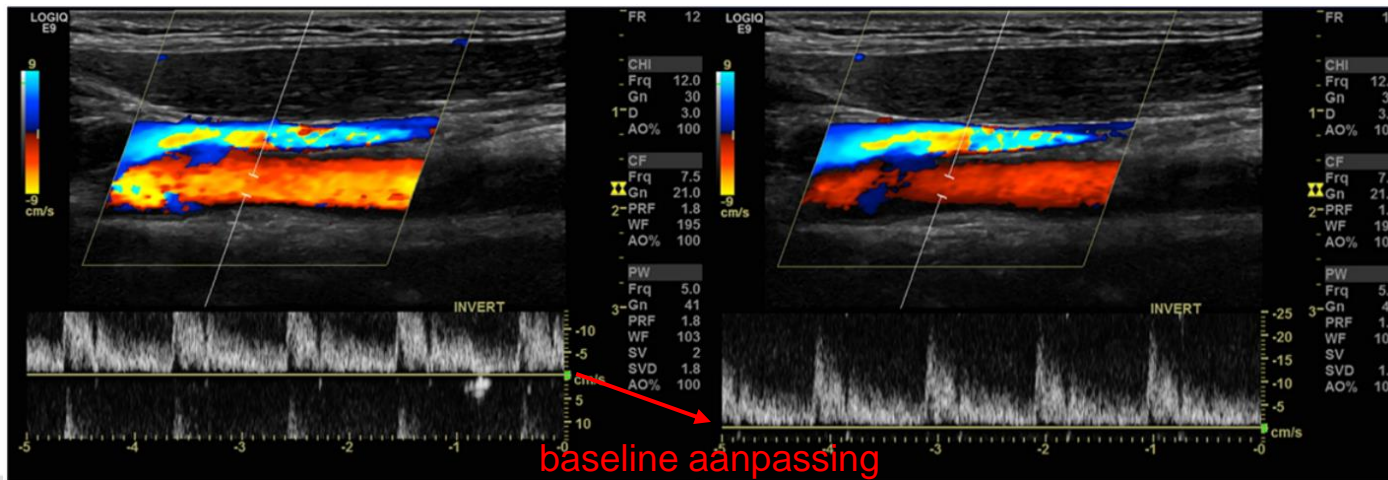
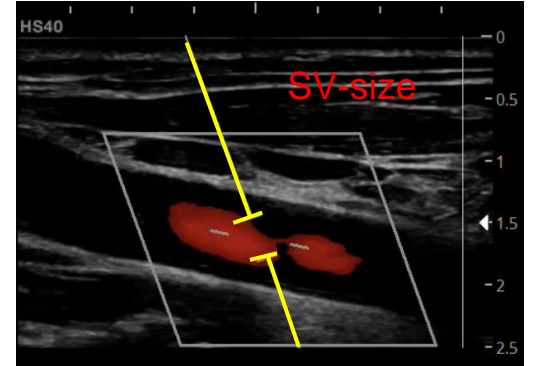


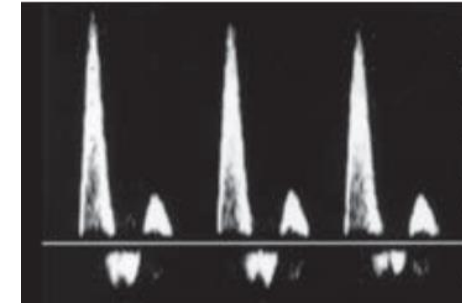
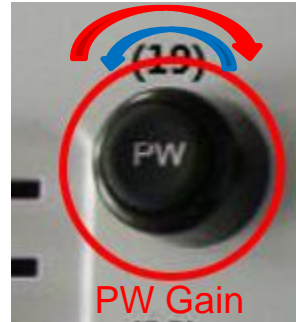
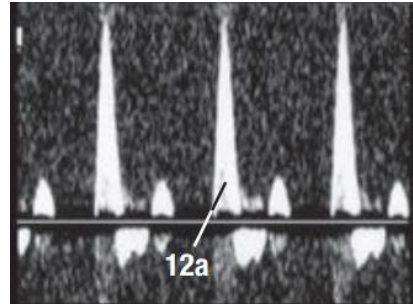
- Draai eerst omhoog tot 'bleeding/color speckles' dan terug tot kleur binnen vaten



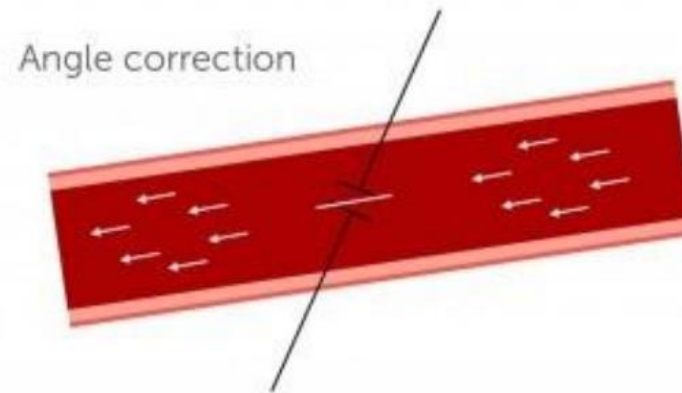
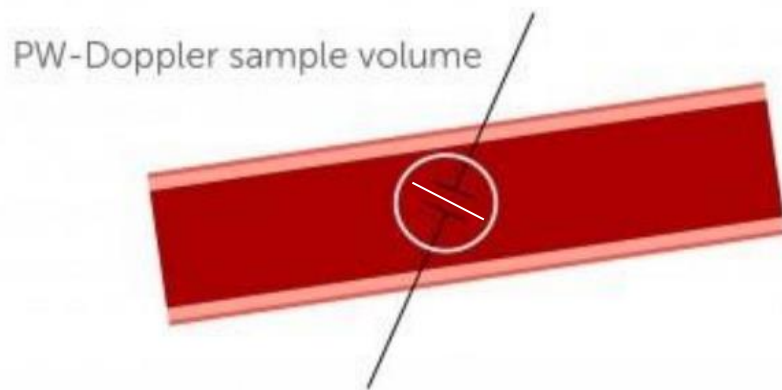
Pulsed Wave Doppler /Spectral doppler

- Color doppler instellen en optimaliseren (vorige dia)
- Schakel knop PW in 
- Zet het sampling volume size op 1/2 tot max 2/3 breedte bloedvat en positioneer dit in midden van het vat
- Indien aliasing optreedt: pas baseline aan, lukt dit niet dan PRF van PW verhogen. Als juist te kleine curve dan PRF/scale van PW verlagen tot systole 2/3-3/4 hoogte boven 0-lijn





- PW-gain aanpassen: opdraaien en dan omlaag tot net geen achtergrond ruis
- Pas de hoekcorrectie (angle knop) van het sampling volume aan evenwijdig aan de lengte as van het bloedvat



dit is dus alleen het witte lijntje, de sample volume brackets veranderen niet van richting!