

Hoe een rond defect te sluiten zonder honde-oren?

Bronnen:

-Raveh Tilleman T. Direct closure of rounded skin defects. A four-step technique with multiple subcutaneous and cutaneous "figure-of-8" sutures alleviating dog-ears
Plast Reconstr Surg. 2004 Dec;114(7):1761-7.

4 stappen

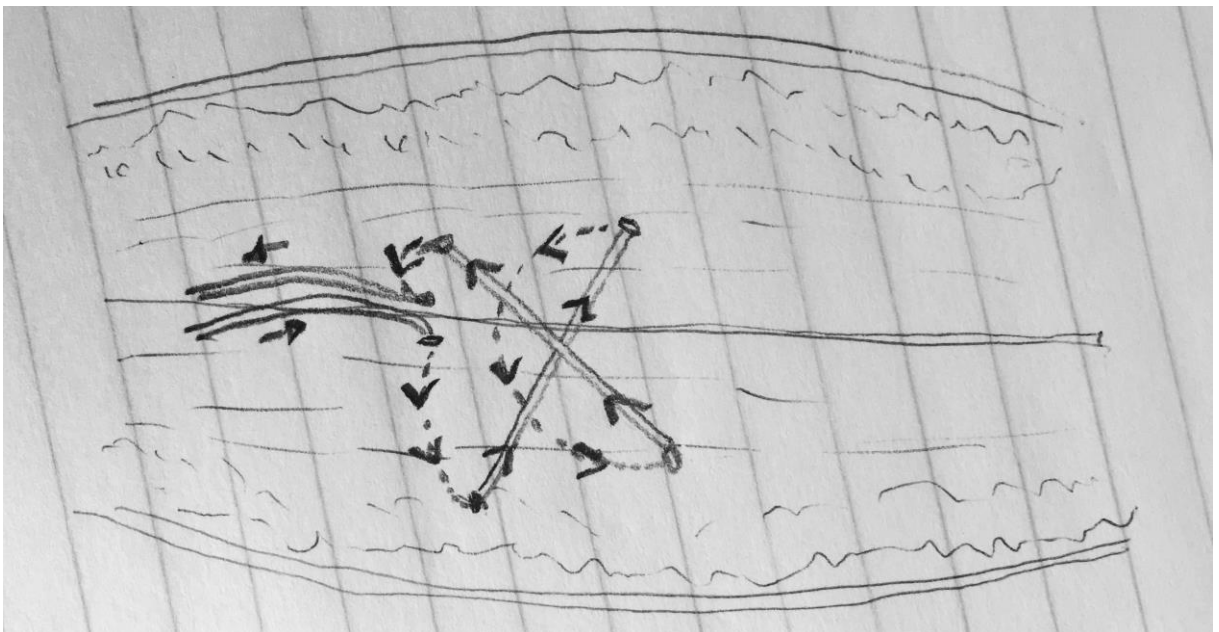
1. Excisie van de lesie met indien van toepassing oncologische marge en vervolgens ondermijning wondranden



2. volgende stap is de beste sluitlijn kiezen, bij voorkeur volgens de lijnen van minste spanning (RSTL). Het is handig verlengstrepen te tekenen en een aantal daarop loodrecht lopende hulplijnen



3.



vlg mij is dit de subcutaneous figure of 8 buried suture die in vorige foto getoond is. Breng een rij absorbeerbare subcutane hechtingen aan in een rij. Waardoor dode ruimte wordt beperkt en de spanning van de wond gelijkmatig verdeeld wordt (in plaats van alleen verplaatsing naar de uiteinden). Het resultaat is een open wond met marges die dichterbij komen.

Bij deze subcutane 8 figuur hechtingen met begraven knoop komt de knoop diep en kruisen de draden oppervlakkig. Vergelijk dit met omgekeerde techniek waarbij de kruising diep komt te liggen en de knoop oppervlakkiger:

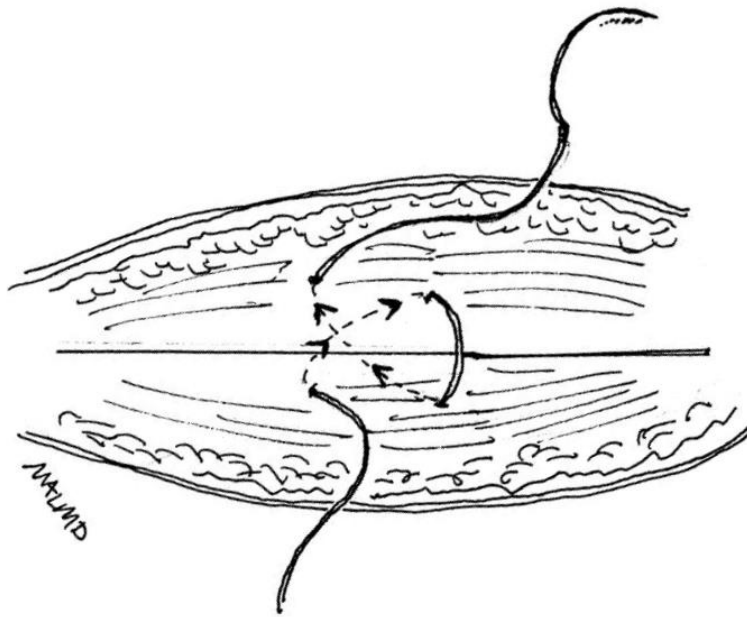


Figure 5
dit is dan het resultaat, let op de rimpels in de huid als gevolg van de redistributie van de spanning in de huid, je verplaatst als het ware de 3D spanning van de uiteinden van de wond naar de rest van de huid.

Bij onderstaande figuur wordt dit uitgelegd (met horizontale buried sutures ipv figure of 8 maar principe lijkt toch overeen te komen)

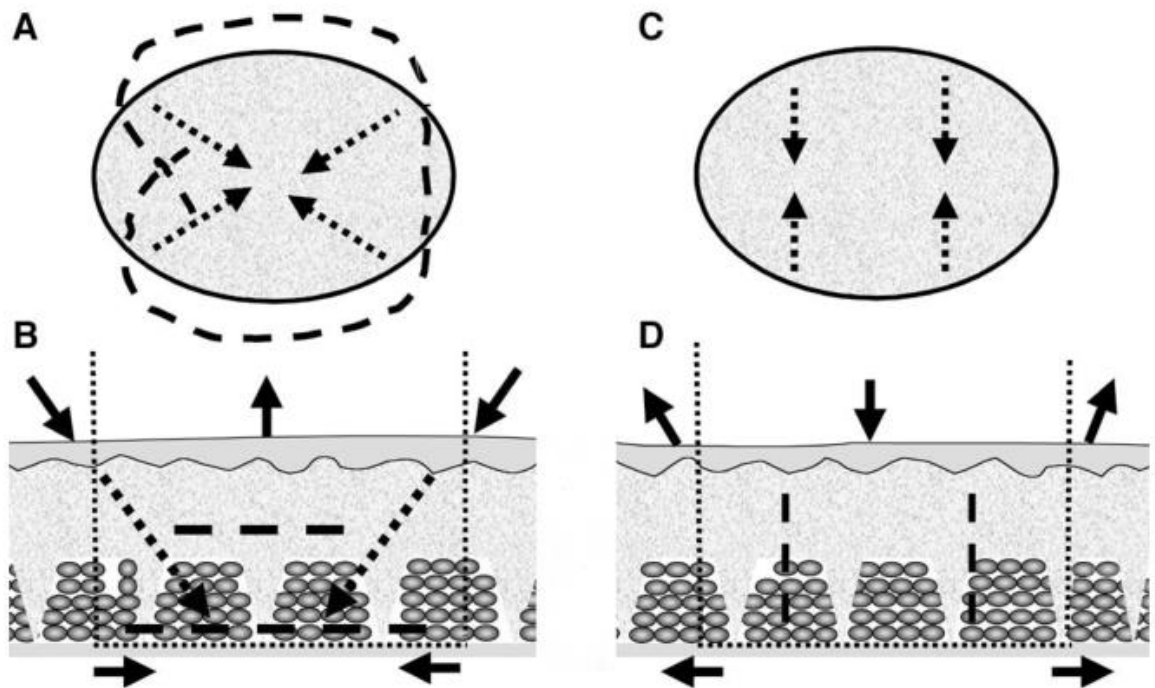
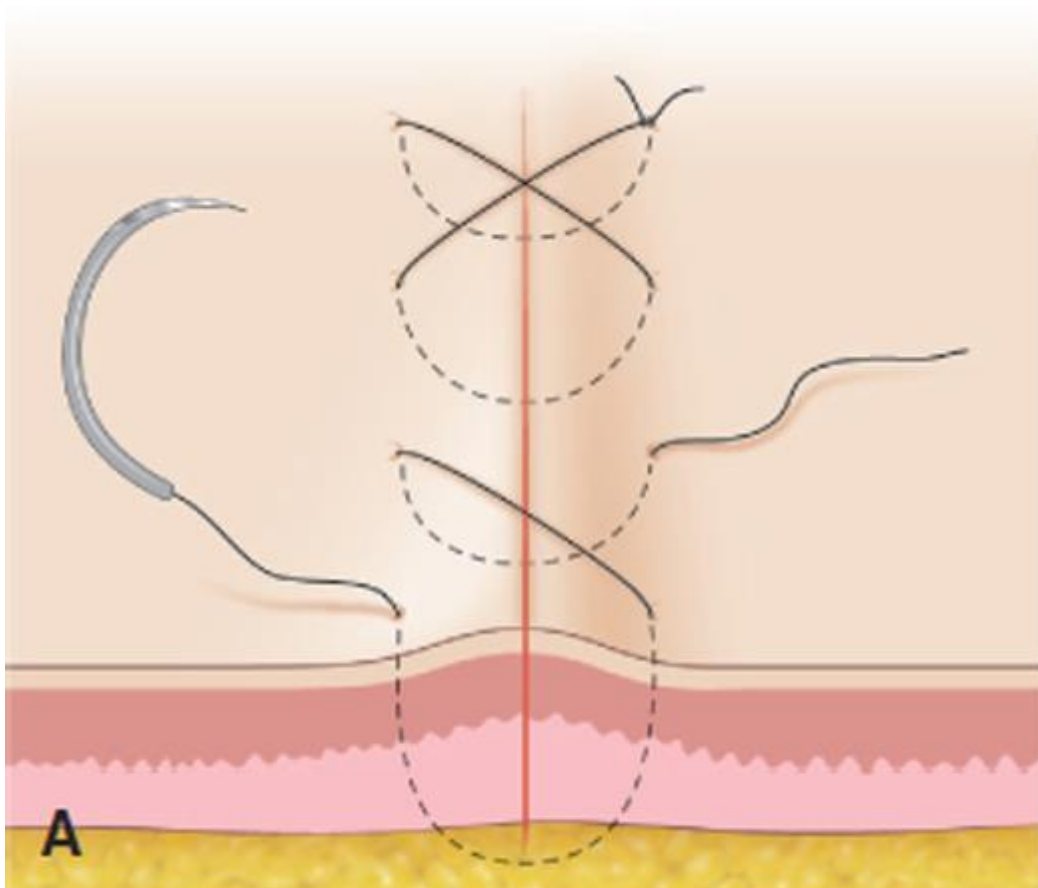


Figure 5. The three-dimensional dynamics of horizontal square buried sutures (HSBSs) in a two-layered fashion. When HSBs (*dashed lines*) are used to close a circular wound, the adjacent skin that would otherwise become dog-ears is horizontally stretched and pulled down to the base of the defect, as indicated by the *dotted arrows* in A and B. In addition, HSBs can prevent the center part of the linear scar from becoming concave by compression of the tissue and can also shorten the length of the suture line, as shown in B. *Dotted arrows* in C show how closure of a round wound using the conventional technique results in dog-ears, a concave center, and an elongated suture line, as shown in D. The *dashed line* in D indicates a conventional vertical dermal suture.

4. Als laatste stap kan de huid ook met figure of 8 hechtingen gesloten worden, let op de wondhaak die behulpzaam is bij het rechtekken van de wond tijdens het hechten. de twee belangrijkste hechtingen zitten ter hoogte van de einden van de wond



Source: Jonathan Kantor: Atlas of Suturing Techniques: Approaches to Surgical Wound, Laceration, and Cosmetic Repair, AccessEmergencyMedicine
Copyright © McGraw-Hill Education. All rights reserved.

De fig 8 hechtingen aan beide wonduiteinden helpen ook extra de hondenoren tegen te gaan. Na 3-4 weken gaan de opgeworpen randen vervlakken en na 3 maanden is de wond vlak.

